

Г. Ф. Калинина

Сольфеджио

*Рабочая
тетрадь*

7 класс

Калинина Галина Федоровна. Сольфеджио. Рабочая тетрадь. 7 класс. М., 2004 г.

Рабочая тетрадь по сольфеджио для учащихся 7 класса ДМШ и ДШИ - экспериментальное издание, дополняющее существующие учебники разнообразными видами практических и творческих заданий, сгруппированных по темам: *Родственные тональности; Хроматическая гамма; Лады народной музыки; Интервалы; Аккорды; Творческие задания; Музыкальные термины.*

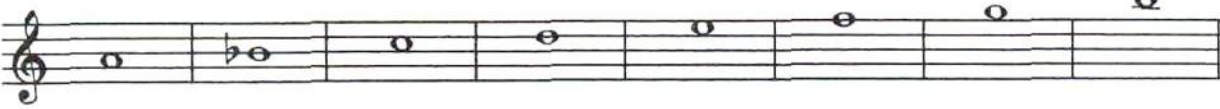
Данное учебно-методическое пособие способствует систематизации теоретических знаний учащихся, развитию внимания, памяти, логического мышления, приобретению прочных практических и творческих навыков.

Регулярное выполнение предложенных заданий по разным разделам в течение всего учебного года на уроках сольфеджио и при домашней подготовке к ним, позволит добиться высокой эффективности в освоении учебной программы и значительного повышения интереса к изучаемому предмету.

© Калинина Г. Ф., 1998 г.
© Калинина Г. Ф., 1999 г.
© Калинина Г. Ф., 2000 г.
© Калинина Г. Ф., 2001 г.
© Калинина Г. Ф., 2002 г.
© Калинина Г. Ф., 2004 г.

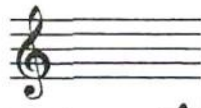
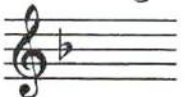





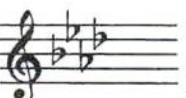



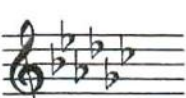

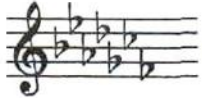

Теоретический материал

Буквенное обозначение звуков и тональностей

Ля	Си ^b	До	Ре	Ми	Фа	Соль	Си
							
A a	B b	C c	D d	E e	F f	G g	H h
[а]	[бэ]	[цэ]	[дэ]	[е]	[эф]	[гэ]	[ха]

Мажор = <u>dur</u> Минор = <u>moll</u>	Диез = <u>is</u> Бемоль = <u>es</u>
---	--

Знаки в тональностях

До ля		C a		
				
Фа ре		1		Соль ми
F d				G e
Си ^b соль		2		Ре си
B g				D h
Ми ^b до		3		Ля фа [#]
Es c				A fis
Ля ^b фа		4		Ми до [#]
As f				E cis
Ре ^b си ^b		5		Си соль [#]
Des b				H gis
Соль ^b ми ^b		6		Фа [#] ре [#]
Ges es				Fis dis
До ^b ля ^b		7		До [#] ля [#]
Ces as				Cis ais

Родственные тональности

C - dur: a - dur F - dur d - moll G - dur e - moll f - moll —	a - moll:	Параллельная тональность	a - moll: C - dur d - moll F - dur e - moll G - dur — E - dur
		Тональность субдоминанты	
		Тональность, параллельная субдоминантовой	
		Тональность доминанты	
		Тональность, параллельная доминантовой	
		Тональность гармонической субдоминанты (для мажора)	
	Тональность гармонической доминанты (для минора)		

Виды мажора и минора

	Мажор	Минор
Натуральный	2 тона - полутон - 3 тона - полутон	Тон - полутон - 2 тона - полутон - 2 тона
Гармонический	VI \flat	VII \sharp
Мелодический	VI \flat и VII \flat	VI \sharp и VII \sharp

Лады народной музыки

Мажорное наклонение		Минорное наклонение	
Пентатоника	без IV и VII	Пентатоника	без II и VI
Лидийский	IV \sharp	Фригийский	II \flat
Миксолидийский	VII \flat	Дорийский	VI \sharp

Хроматическая гамма

Мажорная	Минорная
↑ не меняются III и VI ↓ не меняются I и V	↑ и ↓ не меняются I и V

Интерваллы

Название интервала	Обозначение	Количество ступеней	Количество полутонов
Чистая прима	ч. 1	1	0
Малая секунда	м.2	2	1
Большая секунда	б.2		2
Увеличенная секунда	ув.2	3	3
Малая терция	м.3		4
Большая терция	б.3		4
Уменьшённая кварта	ум.4	4	5
Чистая кварта	ч.4		6
Увеличенная кварта	ув.4		6
Уменьшённая квинта	ум.5	5	7
Чистая квинта	ч.5		8
Увеличенная квинта	ув.5		8
Малая секста	м.6	6	9
Большая секста	б.6		9
Уменьшённая септима	ум.7	7	10
Малая септима	м.7		11
Большая септима	б.7		11
Чистая октава	ч.8	8	12

Интерваллы

в натуральном мажоре

	I	II	III	IV	V	VI	VII
м.2			*				*
б.3	*			*	*		
ч.4	*	*	*	ув.4	*	*	*
ч.5	*	*	*	*	*	*	ум.5
б.6	*	*		*	*		
б.7	*			*			

в гармоническом мажоре

	I	II	III	IV	V	VI \flat	VII
м.2			*		*	ув.2	*
б.3	*				*	*	
ч.4	*	*	ум.4	ув.4	*	ув.4	*
ч.5	*	ум.5	*	*	*	ув.5	ум.5
б.6		*		*	*	*	
б.7	*			*		*	ум.7

Интерваллы

в натуральном миноре

	I	II	III	IV	V	VI	VII
м.2		*			*		
б.3			*			*	*
ч.4	*	*	*	*	*	ув.4	*
ч.5	*	ум.5	*	*	*	*	*
б.6			*	*		*	*
б.7			*			*	

в гармоническом миноре

	I	II	III	IV	V	VI	VII \sharp
м.2		*			*	ув.2	*
б.3			*		*	*	
ч.4	*	*	*	ув.4	*	ув.4	ум.4
ч.5	*	ум.5	ув.5	*	*	*	ум.5
б.6		*	*	*		*	
б.7	*		*			*	ум.7

! Примечание:

б.2, м.3, м.6, м.7 строятся на ступенях, которым соответствуют пустые клеточки на схеме.

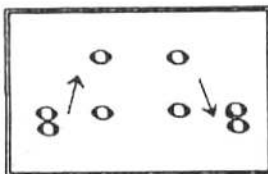
Тритоны

ув.4 IV	ум.5 VII	ув.4 VI	ум.5 II
Натур. мажор		Гарм. мажор (VI \flat)	
Гарм. минор (VII \sharp)		Натур. минор	

Характерные интерваллы

	ув.2	ум.7	
	VI	VII	
ув.5	ум.4		ув.5
VI	III		III
Гарм. мажор (VI \flat)		Гарм. минор (VII \sharp)	

Обращения интерваллов



1	↔	8
2	↔	7
3	↔	6
4	↔	5

б.	↔	м.
ч.	↔	ч.
ув.	↔	ум.

Аккорды

Трезвучия
$B^5_3 = б.3 + м.3$
$M^5_3 = м.3 + б.3$
$Ув^5_3 = б.3 + б.3$
$Ум^5_3 = м.3 + м.3$

Секстаакорды
$B_6 = м.3 +$
ч.4
$M_6 = б.3 +$

Квартсекстаакорды	
$B^6_4 =$	+ б.3
ч.4	
$M^6_4 =$	+ м.3

Тоническое, субдоминантовое и доминантовое трезвучия с обращениями в мажоре и миноре

	T	S	D
6_4	V	I	II
6	III	VI	VII
5_3	I	IV	V

II₆ строится на IV ступени мажора и минора.

Доминантсептаккорд с обращениями в мажоре и гармоническом миноре

Обозначение	Название	Строение	Расположение в ладу
D_2	ДОМИНАНТОВЫЙ : секундааккорд	$б.2 + B^5_3$	IV
D^4_3	терцквартааккорд	$м.3 + б.2 + б.3$	II
D^6_6	квинтсекстааккорд	$Ум^5_3 + б.2$	VII
D_7	септаккорд	$B^5_3 + м.3$	V

Уменьшённые и увеличенные трезвучия в мажоре и миноре

$Ум.^5_3$		$Ув.^5_3$	
VII	II	VI	III
Натур.мажор Гарм. минор (VII \sharp)	Гарм. мажор (VI \flat) Натур.минор	Гарм. мажор (VI \flat)	Гарм. минор (VII \sharp)

Вводные септаккорды

Обозначение	Название	Строение	Расположение в ладу
MVII₇	Малый вводный септаккорд	м.3 + м.3 + 6.3 или Ум. ⁵ ₃ + 6.3	VII Натур. мажор
Ум VII₇	Уменьшённый вводный септаккорд	м.3 + м.3 + м.3 или Ум. ⁵ ₃ + м.3	VII Гарм. мажор (VI \flat) Гарм. минор (VII \sharp)

II₇ строится на II ступени мажора и минора.

Буквенное обозначение аккордов

Обозначение аккордов от звука ля	Название аккордов	Строение аккордов
A	Мажорное трезвучие	6.3 + м.3
Am	Минорное трезвучие	м.3 + 6.3
A⁺	Увеличенное трезвучие	6.3 + 6.3
A⁶	Мажорное трезвучие с большой секстой	Б ⁵ ₃ + 6.2
Am⁶	Минорное трезвучие с большой секстой	М ⁵ ₃ + 6.2
A⁷	Малый мажорный септаккорд (= D ₇)	Б ⁵ ₃ + м.3
Am⁷	Малый минорный септаккорд	М ⁵ ₃ + м.3
Am^{7\flat5}	Малый септаккорд с ум.5 (= MVII ₇)	Ум ⁵ ₃ + 6.3
A⁰	Уменьшённый септаккорд (= УмVII ₇)	Ум ⁵ ₃ + м.3
A⁹	Большой нонаккорд (= D ₉)	D ₇ + 6.3

Нотный пример:

A Am A⁺ A⁶ Am⁶ A⁷ Am⁷ Am^{7 \flat 5} A⁰ A⁹

! Примечание:

В эстрадной и джазовой музыке иногда используется запись аккорда **дробным символом**, где «числитель» обозначает звуковой состав аккорда, а «знаменатель» - нижний звук аккорда - бас. Например:

= **Ля** - мажорное трезвучие на басу **Ми**.

Родственные тональности

1. Заполните таблицы **родственных тональностей** по данному образцу.

Основная тональность	Параллельная тон - ть	Тон - ть S и её параллель		Тон - ть D и её параллель		Тон - ть гармонической S
C - dur	a - moll	F - dur	d - moll	G - dur	e - moll	f - moll
G - dur						
D - dur						
A - dur						
E - dur						
H - dur						

Основная тональность	Параллельная тон - ть	Тон - ть S и её параллель		Тон - ть d и её параллель		Тон - ть гармонической D
a - moll	C - dur	d - moll	F - dur	e - moll	G - dur	E - dur
d - moll						
g - moll						
c - moll						
f - moll						
b - moll						

2. Постройте **тонические трезвучия родственных тональностей** на ступенях данных гамм и подпишите их латинскими буквами.

Образец:

B - dur: c d Es es F g -

Es - dur:

h - moll: - D e fis Fis G A

fis - moll:

As - dur:

cis - moll:

3. Ответьте на **вопросы**:

На какой ступени **мажора нет** тонического трезвучия родственной тональности?

На каких ступенях мажора находятся тоники родственных **мажорных тональностей**?

На каких ступенях мажора находятся тоники родственных **минорных тональностей**?

На какой ступени мажора находятся тоники сразу **двух** родственных тональностей?

На какой ступени **минора нет** тонического трезвучия родственной тональности?

На каких ступенях минора находятся тоники родственных **мажорных тональностей**?

На каких ступенях минора находятся тоники родственных **минорных тональностей**?

На какой ступени минора находятся тоники сразу **двух** родственных тональностей?

4. Найдите тональности, которые **не являются родственными** по отношению к основной в каждой цепочке, и зачеркните их.

Des - dur	es - moll	F - dur	Ges - dur	A - dur	As - dur	h - moll
-----------	-----------	---------	-----------	---------	----------	----------

gis - moll	H - dur	cis - moll	D - dur	dis - moll	Es - dur	Fis - dur
------------	---------	------------	---------	------------	----------	-----------

5. Определите **основную тональность** музыкальных примеров и укажите, **отклонения** в какие **родственные тональности** встречаются в них.

а) Moderato

И. Кирнбергер. Менуэт

б) Andante

Х. Неефе. Ариозо

в) Presto

Й. Гайдн. Квартет

г) Allegro

Л. Бетховен. Соната № 19

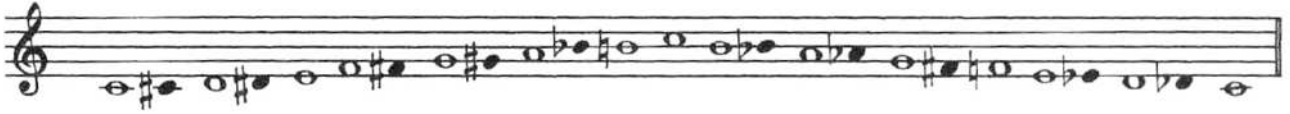
д) Andante

Л. Бетховен. Симфония № 3

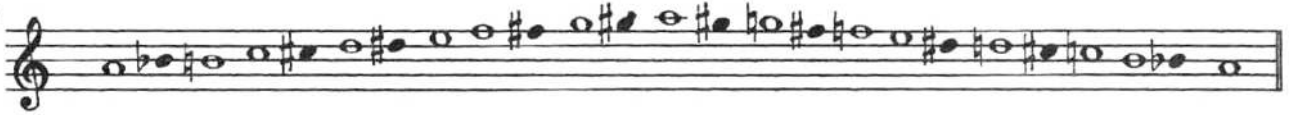
Хроматическая гамма

1. Обведите рамкой и подпишите римскими цифрами ступени, которые **не изменяются** при построении **хроматической гаммы** вверх и вниз.

C - dur

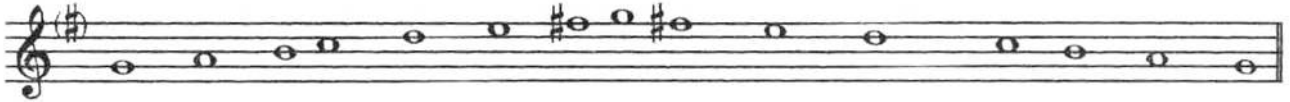


a - moll

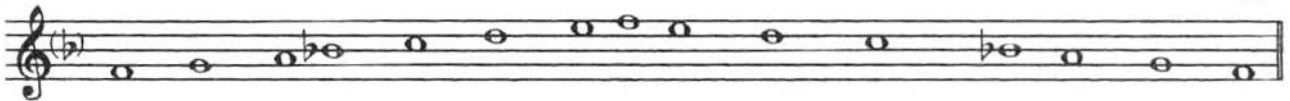


2. **Впишите** нужные звуки, чтобы данные мажорные и минорные гаммы превратились в хроматические.

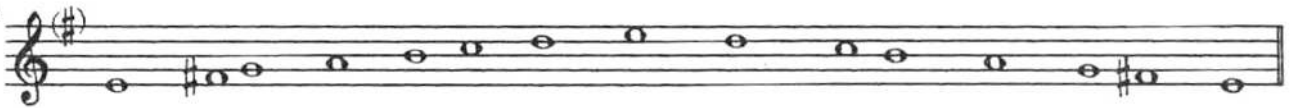
G - dur



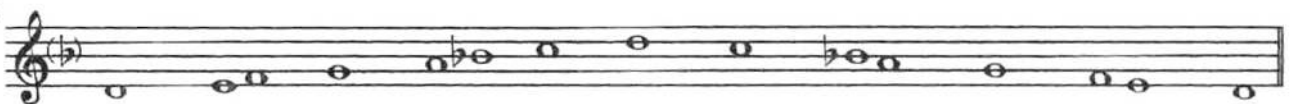
F - dur



e - moll



d - moll



3. Постройте **хроматические гаммы** на основе мажорных и минорных гамм с **двумя диезами** и **бемолями** при ключе.

